

U様邸

小海町



外観

敷地は八ヶ岳を望む別荘地に位置します。周囲の自然な地形を読み取り、高低差に合わせた外構と共に住宅を計画しました。木目調のサイディングが廻りの木々に溶け込み、斜面に現れた自然石のように落ち着いた佇まいとなっています。

60大地に根ざし、自然に溶け込む大屋根の邸宅



リビング

21.5帖のリビング。広い吹き抜けに設けられたハイサイドライトによって、冬場は部屋の奥まで光が差し込むくつろぎの陽だまりとなります。薪ストーブとともに家族が集まる温もりのスペースです。

ビビットなオレンジの面材が部屋のアクセントとなっているアイランドキッチン。オープンキッチンでありながら、生活感の出してしまうレンジや炊飯器、冷蔵庫までさりげなく、リビング側からは見えない場所におかれます。

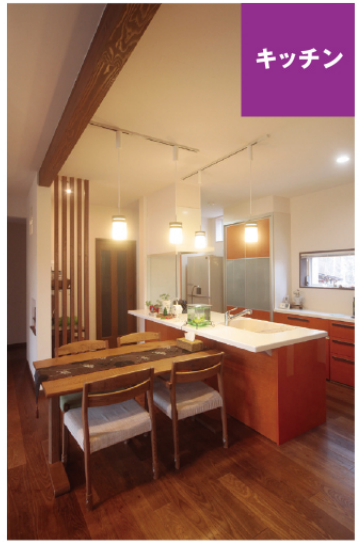
【9.1.25坪の浴室】洗面化粧室洗面台は作り付けです。【10.洗面化粧室】洗面台は作り付けです。【11.手洗い】多目的ホール】2階には12帖の多目的ホールを設けています。シアタールーム、自前の星の観測スペース、時にはご主人様の避難場所として最大限に利用可能です。



9



10



キッチン



11



12



1



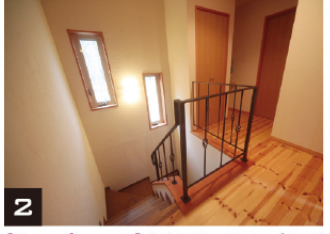
3



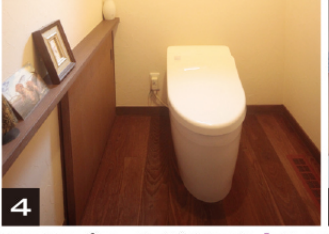
5



8



2



4



6



7

【1.アプローチ】自然石と枕木が玄関までのアプローチを飾ります。【2.アイアンの手摺を巡らせた2階ホール】【3.アトリエ】趣味の画を書いています。【4.トイレ】【5.バルコニー】八ヶ岳を望む南面11帖のバルコニーを設けました。大きく張り出した庇は風雨からデッキを守るとともに、夏の日差しを遮ります。特別なテラス席からの眺めは大自然を独り占めできます。【6.子供室】【7.サニタリースペースとサービスヤード】脱衣室、洗濯機が置かれるサニタリースペースと洗濯物を干すサービスヤードは隣り合わせです。【8.玄関】木漏れ日が漏れる玄関ドアですが、断熱性能は安心のK2仕様です。

建物データ
 ◎敷地面積/1197.95㎡ ◎建築面積/152㎡
 ◎延べ床面積/196.66㎡(59.49坪)
 ◎建設地/南佐久郡小海町