

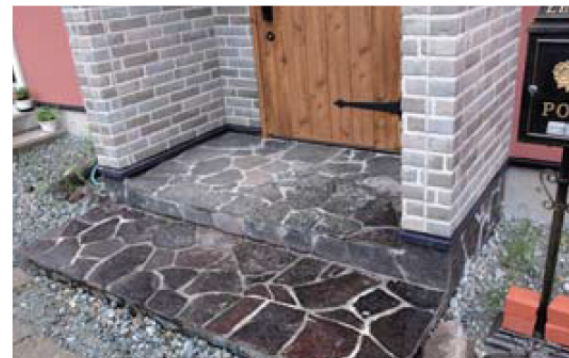
# T様邸

お施主様の趣味でまとめられた、こだわりの輸入住宅。



## 北側外観

道路に面する側は左右対称のシンメトリーにデザインされています。オーソドックスながら随所に主張が見られます。



## エントランス①

玄関ポーチの床は鉄平石です。アイアン飾り、ドアノブの黒さと合わせ落ち着いた雰囲気です。



## エントランス②

アーチ型の玄関扉は輸入品です。矢じり型の丁番と上部のアイアン飾りが雰囲気を高めています。



## 東側外観

特徴的な八角形の塔屋が洋風の佇まいを一層引き立てています。白い窓枠と植物のツタを思わせる白いアイアンのフラワーボックスとフェンスが外観にまとまりを与えています。



## 外構

擁壁に目隠しとなるフェンスを設け、リビングから敷地境界いっぱい広いウッドデッキを設けました。庭の植栽と芝はご主人様がご自身で植えられ、今も計画は進行中です。

## ■建物データ

敷地面積 / 225m<sup>2</sup>[77.13坪]  
建築面積 / 53.03m<sup>2</sup>[16.04坪]  
延べ床面積 / 101.50m<sup>2</sup>[30.70坪]  
建設地 / 北佐久郡御代田町

