



**外観**

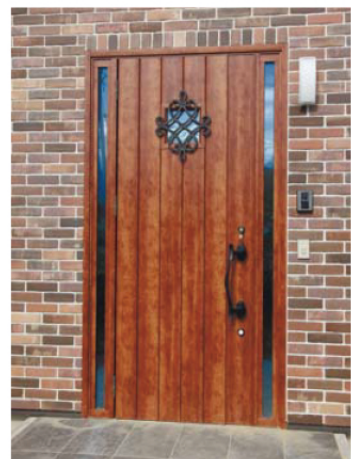
下層はレンガ調タイル、上層は真っ白なスタッコラーストを吹き付けました。塗り壁部分に回されたタイルのボーダーがまとまりを与えています。広い敷地に負けない落ち着いた佇まいに仕上がりました。

**ウッドデッキ**

リビングと庭をつなぐウッドデッキは8畳の広さがあり、バーベキューも余裕です。

**リビング  
ダイニング**

上部に吹き抜けを備えるリビングルーム。広い間口の掃き出し窓とハイサイドライトから落ちる光がメープルのフローリングに反射し明るく照らします。掃き出し窓からはウッドデッキを介して、お施主様のご実家の1haの畑が望めます。



玄関



浴室



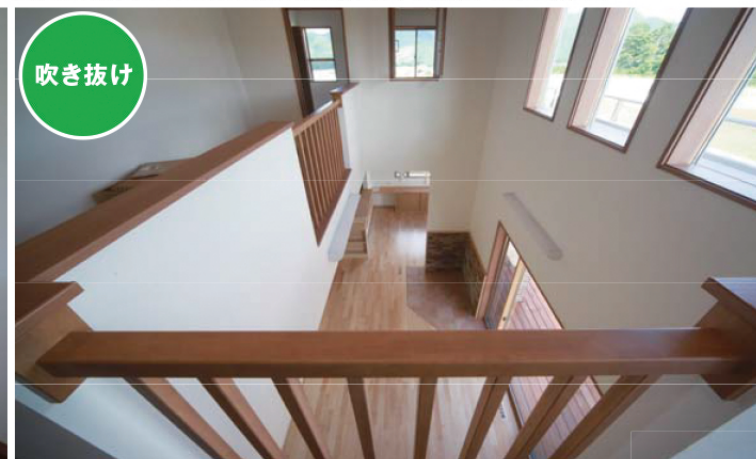
1階トイレ



**2階ホール** 各部屋を結ぶ2階ホールは、吹き抜けを介してリビングとつながります。落ち着いた色味のナラのフローリングと、真っ白なクロスの壁のコントラストが絶妙です。ウレタン塗装を施したフローリングはお手入れも簡単です。

**吹き抜け**

広い建物のどこにいても、中央にある吹き抜けで家族がつながります。



寝室



洗面脱衣室

**T**  
様邸

お施主様のご希望を自由設計で実現した在来木造住宅

【建物データ】◎敷地面積／549.88㎡(166.34坪) ◎建築面積／104.29㎡(31.49坪) ◎延べ床面積／177.93㎡(53.71坪)  
◎建設地／南佐久郡南牧村